

# Château Chenonceau

2022-05-30 23:38 (Kommentare: 0)

Es fehlt in keinem Reiseführer und ist neben Chambord sicherlich eines der bekanntesten Schlösser der Loire-Gegend: Chenonceau.

Gebaut direkt am Fluss führt es sogar über - nein, nicht die Loire!

Eines der berühmtesten Schlösser der Loire führt kein Loire-Wasser!

[Chenonceau](#), dieses Schloss war schon immer unter der Führung von Frauen. Sogar die Medici hatten Einfluss, was man heutzutage an der Ausstellung zu diesem Thema in der zweiten Etage sehen kann. Das Schloss verfügt über eine riesiger Gartenanlage, in der man stundenlang wandern und philosophieren kann. Der Fluss, über dem ein Teil des Schlosses gebaut ist, ist übrigens der Fluss Cher, der jetzt im Sommer wenig Wasser führt, im Winter jedoch durchaus eine Menge Wasser und Eis mitbringen kann, weshalb der über dem Wasser gebaute Schlossteil über mächtige Eisbrecher verfügt (kann man sich im Sommer nicht vorstellen).

Dieser Teil war im Übrigen als Ballsaal gedacht, heute beherbergt er Museen.

Das Schloss ist auch von innen prächtig ausgestattet, wahrscheinlich ebenso wie die zahlreichen Nebengebäude, die auch heute teilweise noch funktionell sind und z. B. Ausstellungen oder ein Café beinhalten.

## Bilder des Tages

-



\_ Abends zum Essen in Amboise. Auf dem Bild ist übrigens kein Verteidigungsturm, er enthält eine Rampe um Pferde hoch zu führen

•





—  
•



• —



• —





•











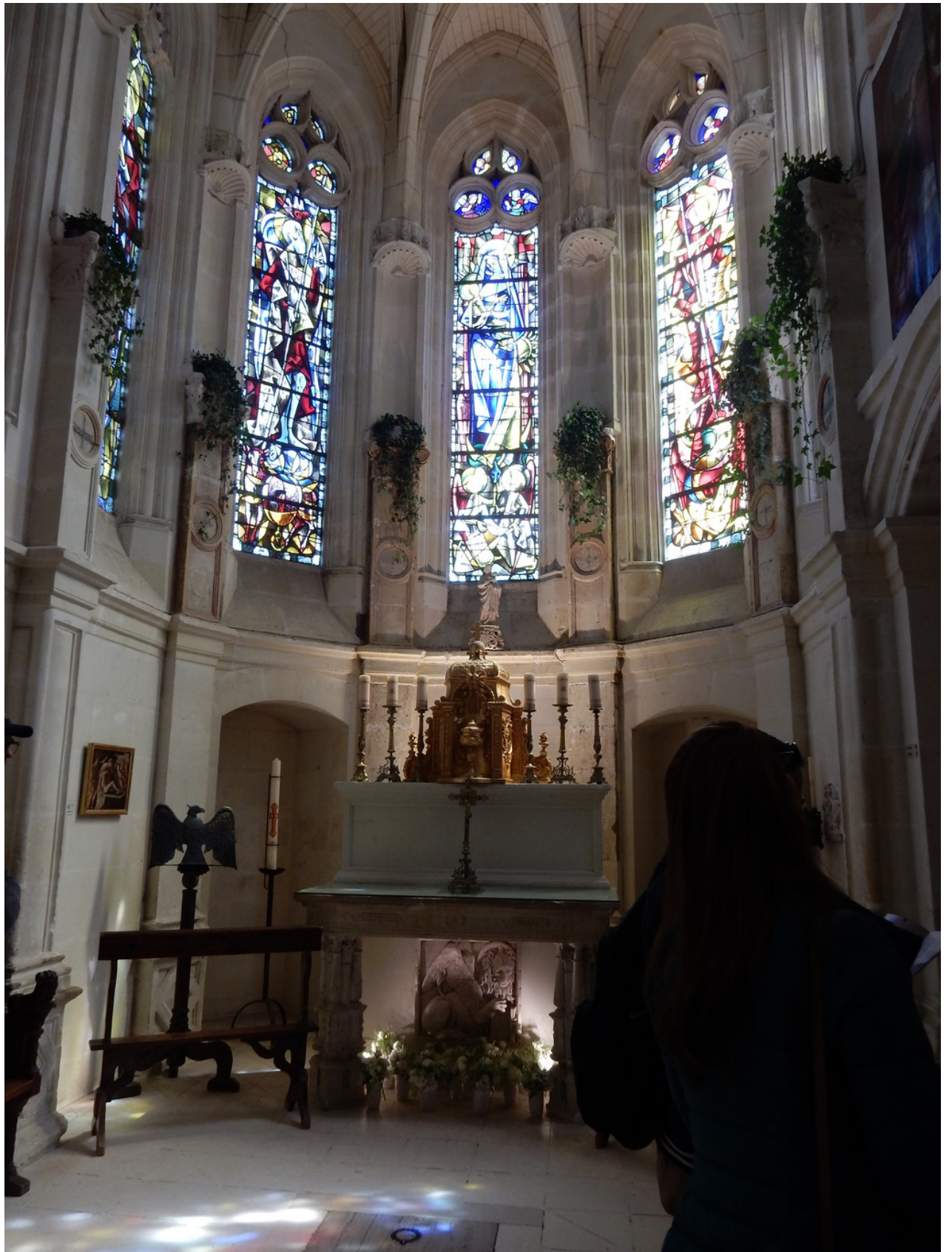






















•



—  
●







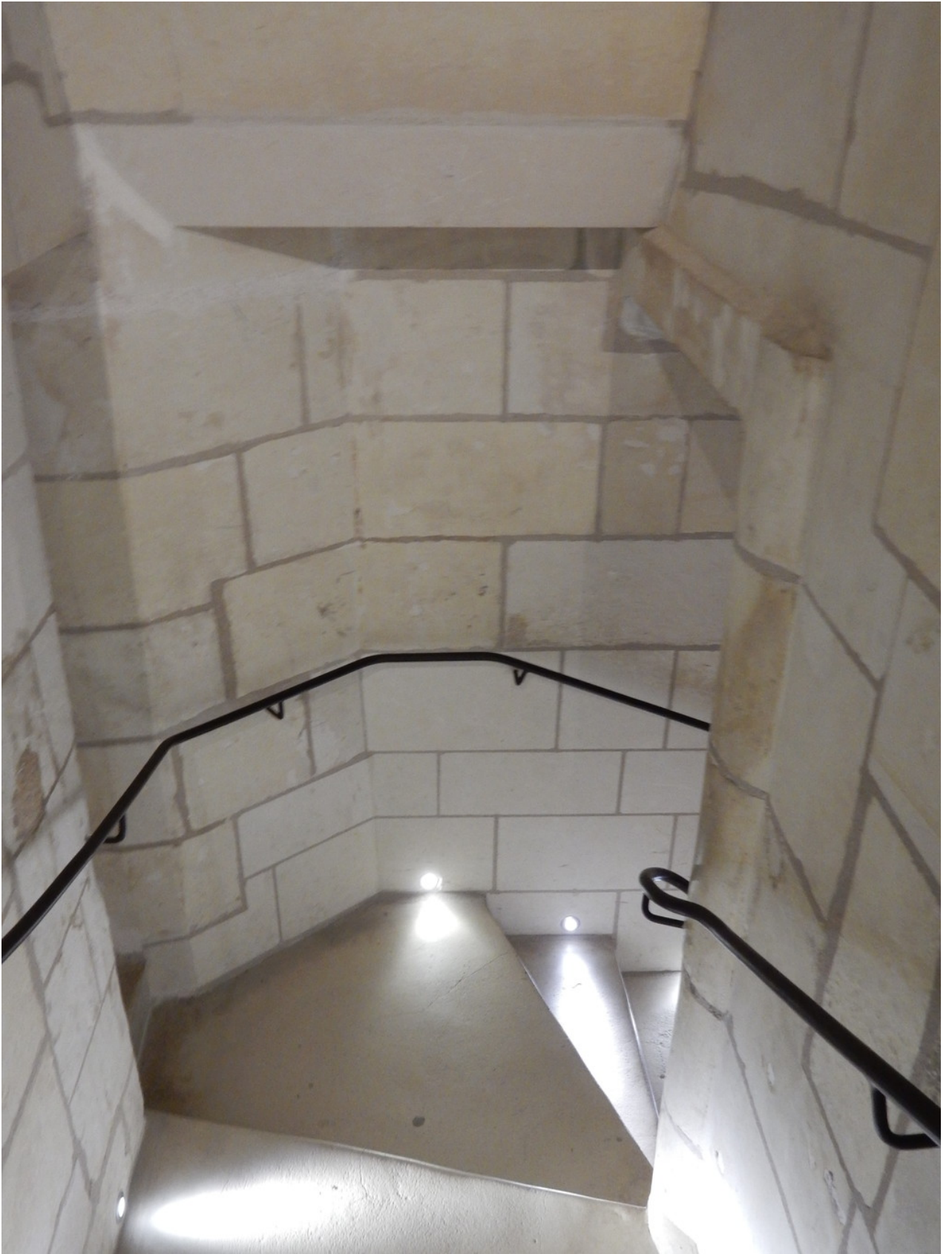


•



ICI FURENT SOIGNES  
2254 BLESSES  
PENDANT LA GUERRE  
1914 - 1918





• -

















•







—  
•









•



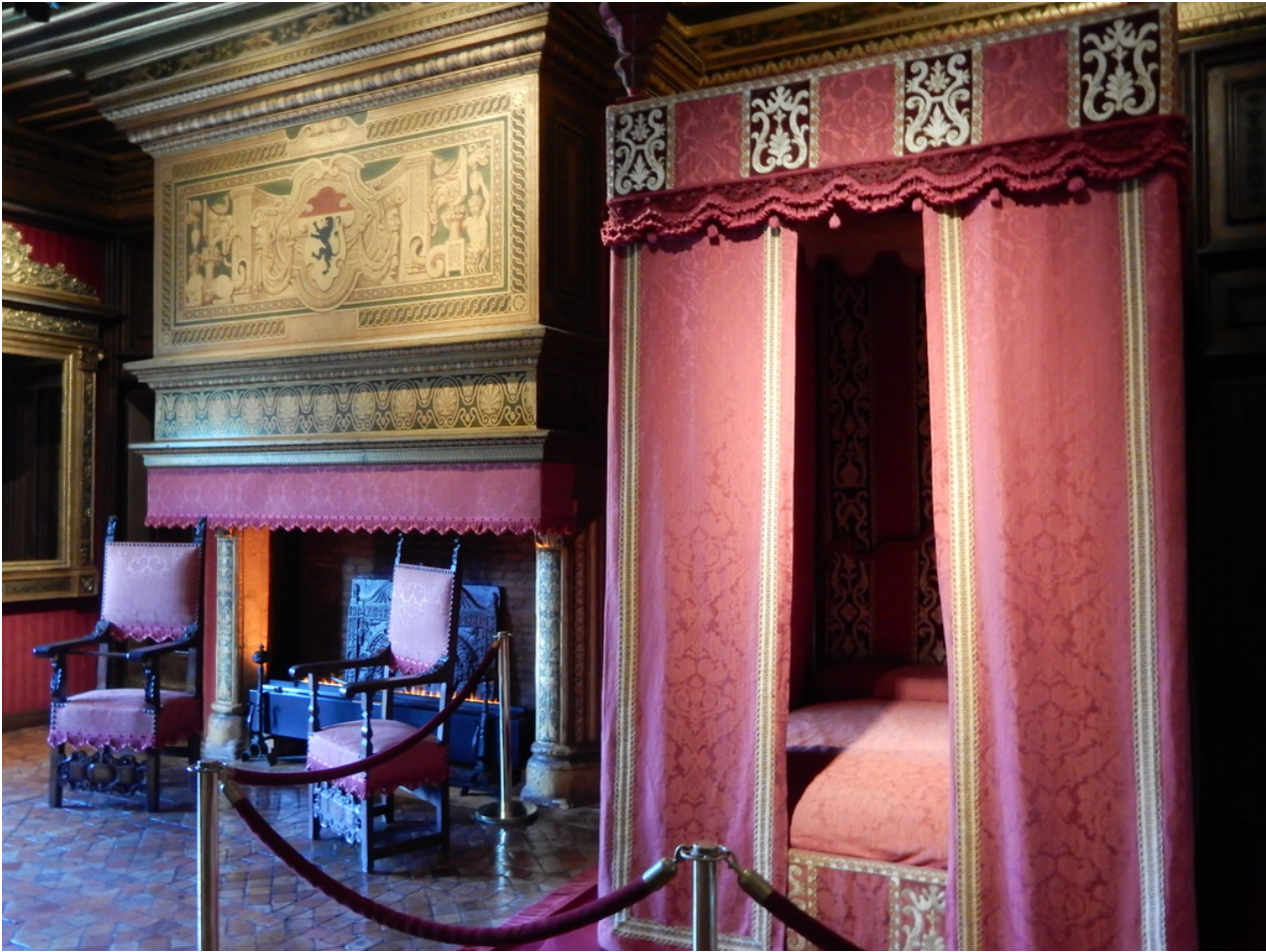
















•





•



•





• —



• —



• -





•



•













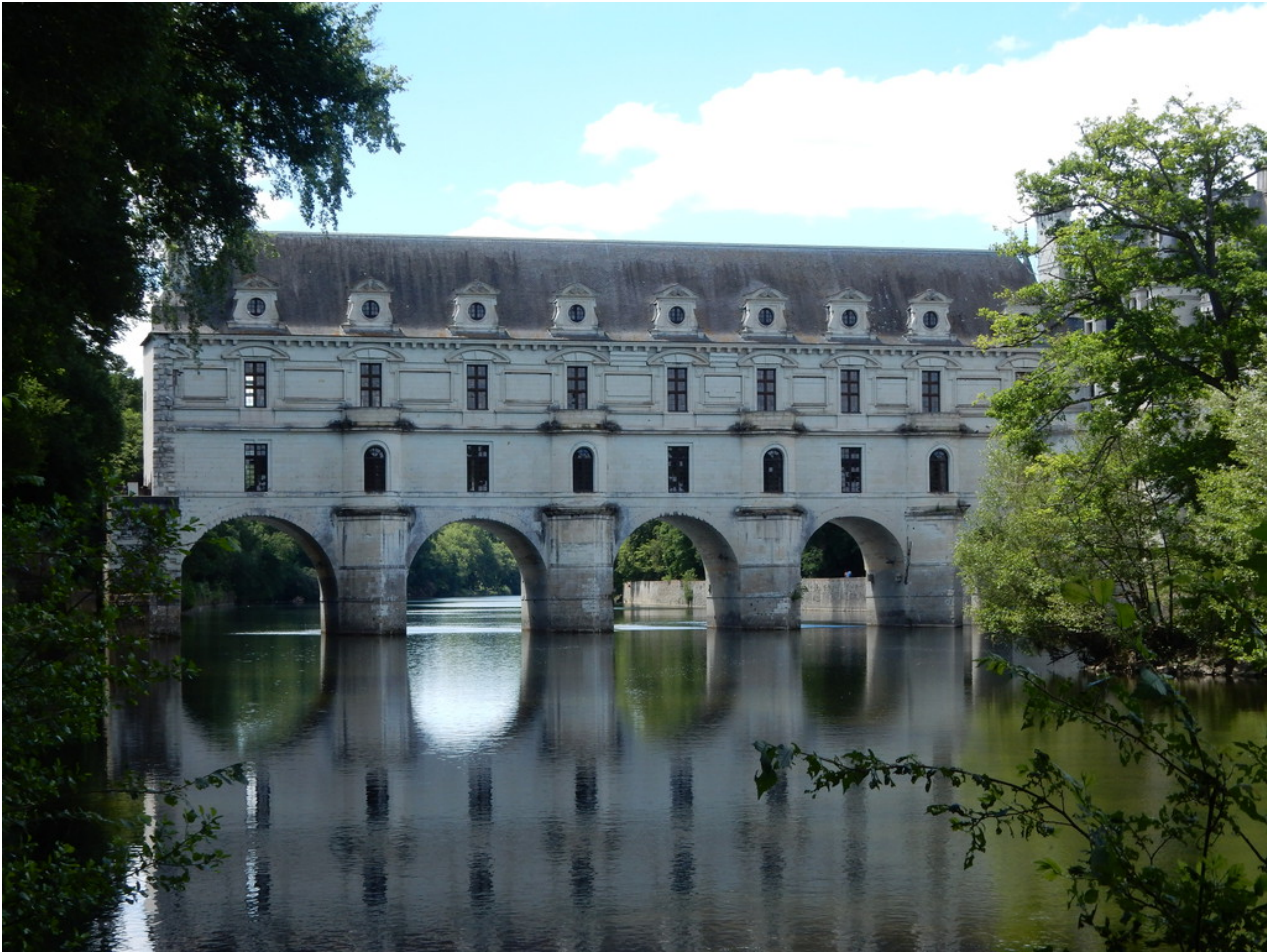








—  
•



—  
•







— Pause während der Tour

# **Komoot Tourlog**

## **Kommentare**

**Einen Kommentar schreiben**