

Tragende Rolle

2022-05-15 19:29 (Kommentare: 0)

Morgen soll es Gewitter und Regen geben, wird auch Zeit. Aber heute ist noch Sonnenschein satt und das ist eine gute Gelegenheit auch mal die lange Fahrradhose zu testen.

Also nichts wie ab um die Vorsperre fahren ...

Doch das mit dem Fahren hat leider nicht so ganz geklappt.

Ich wiederhole mich gerne: ein eMTB aus Alu ist leicht. Wenn man es jedoch tragen / schieben muss, weil umgestürzte Bäume ein Weiterkommen unmöglich machen, dann ist auch Alu schwer. Gelobt sei dann die Schiebehilfe, die auf dem schrägen, trockenen und daher rutschigen Boden selbiges ist: eine Hilfe.

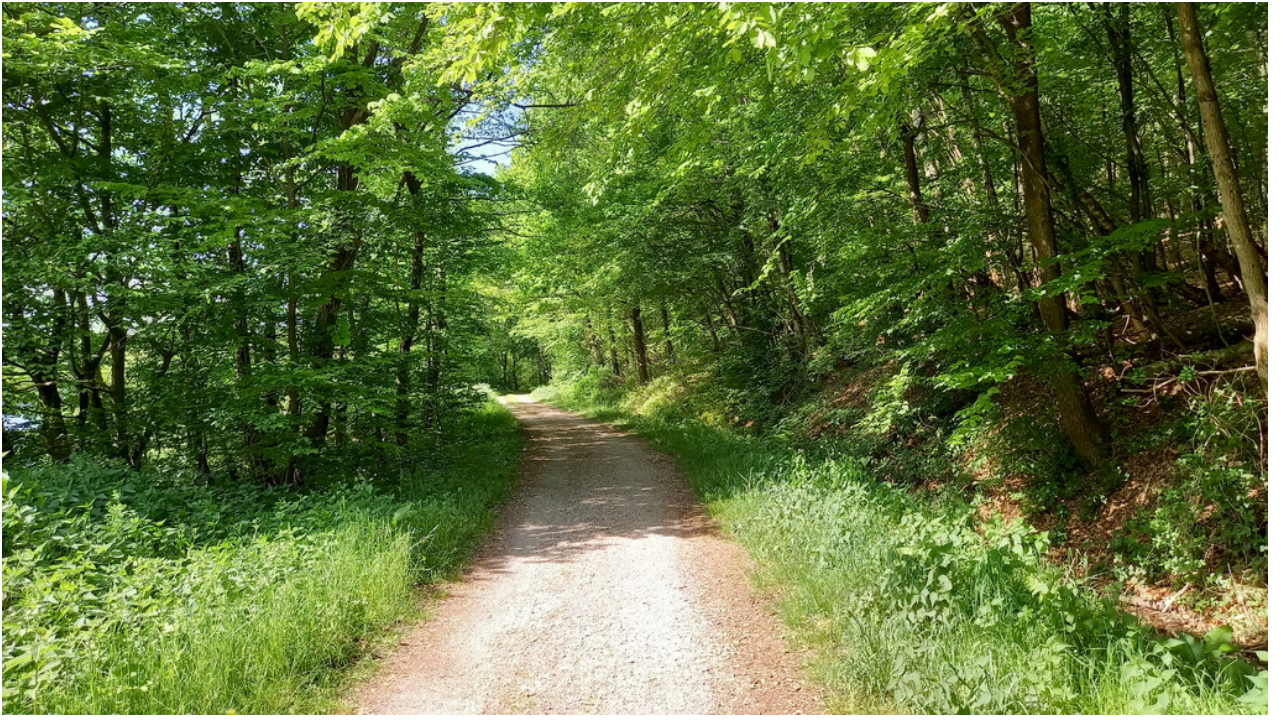
Und wenn dann der erste anvisierte Pausenstopp in "[Kräwi](#)" auf Grund des Wetters überfüllt ist: kein Problem. Warte ich halt bis "[Haus Hammerstein](#)" auf ein schönes, kühles Hefe-Weizen ... Geschlossen. Insolvent seit 2020.

Knapp zwei Stunden später bin ich wieder zu Hause und kann wenigstens dort ein Hefe-Weizen genießen. Trotz der 85Nm des eMTB: man weiß, dass man unterwegs war.

Aber ansonsten war es eine schöne Tour.

Bilder der Tour

-







— Und wir war den Ende mit fahren. Oberhalb führt ein Trampelpfad, auf dem man das Rad ... schiebt



— Das wäre ihr Weg gewesen ...



• _ Das ist der Trampelpfad oberhalb des eigentlichen Weges, wo ich das Rad geschoben / getragen habe



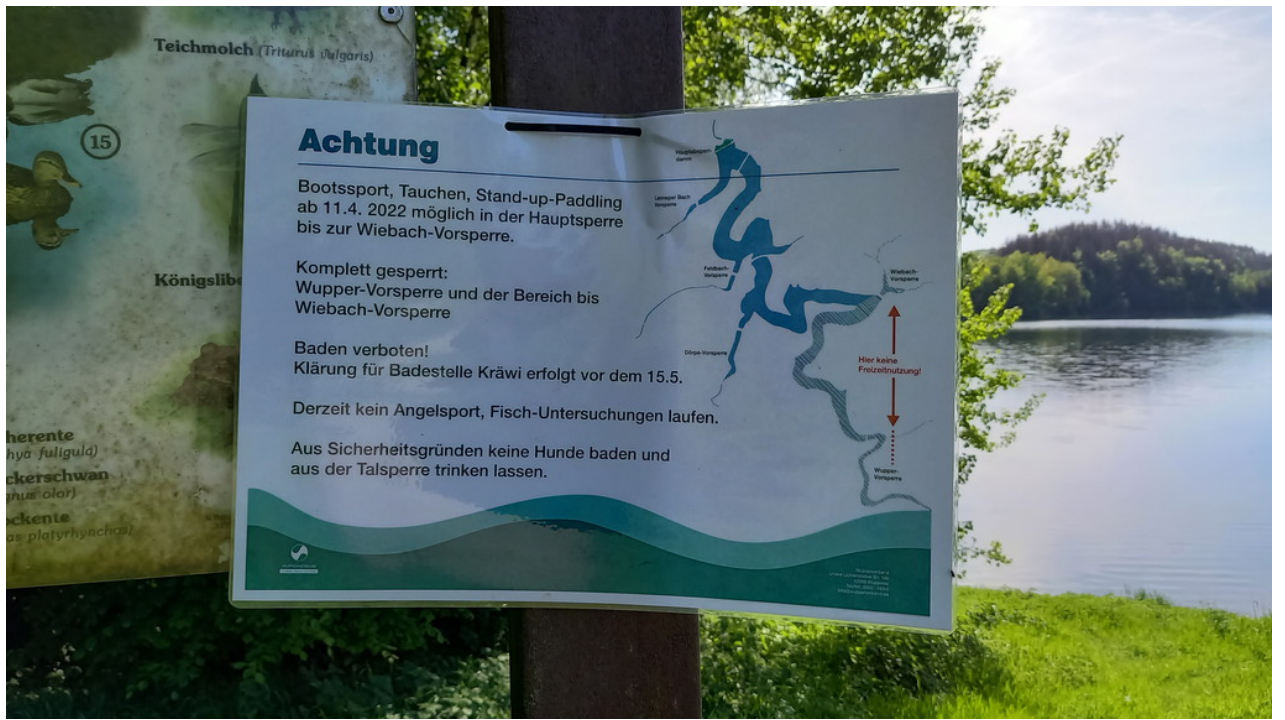
• _ Von oben kann man sehen: da unten wäre der eigentliche Weg



• Kann man auf dem Bild schlecht sehen, aber tragen war angesagt, da der trockene Boden durch die Schräge sehr rutschig ist - und "unten" ist "tief"



• Hier ist dann das Ende des Tragens ...





•



•











• Haus Hammerstein - leider schon seit 2020 geschlossen, da der Verein "Lebenshilfe" die Kosten für den Brandschutz nicht aufbringen kann



• 2. Trinkpause an "der blauen Brücke"



Wenn schon nicht unterwegs, dann wenigstens zu Hause ein Hefe-Weizen!

Komoot Tourlog

Kommentare

Einen Kommentar schreiben